

# 3 SIDE U80/52

Technical data  
Version 02/2021

Αερόθερμη με ΦΥΣΙΚΗ ΡΟΗ  
Hot air with NATURAL FLOW

## 3 SIDE-U 80/52

Αερόθερμη με ΒΕΒΙΑΣΜΕΝΗ ΡΟΗ ΑΕΡΑ  
(kit βεντυλατέρ)  
Hot air with Ventilation kit

## 3 SIDE-U80/52 kit



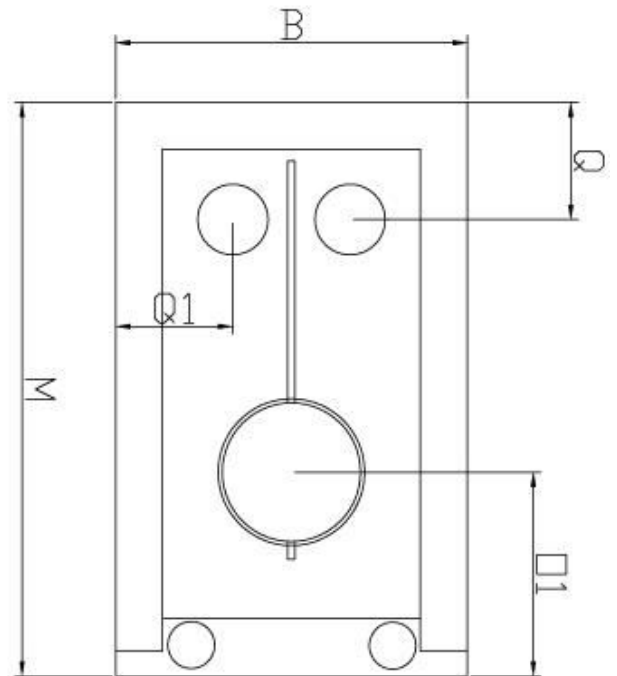
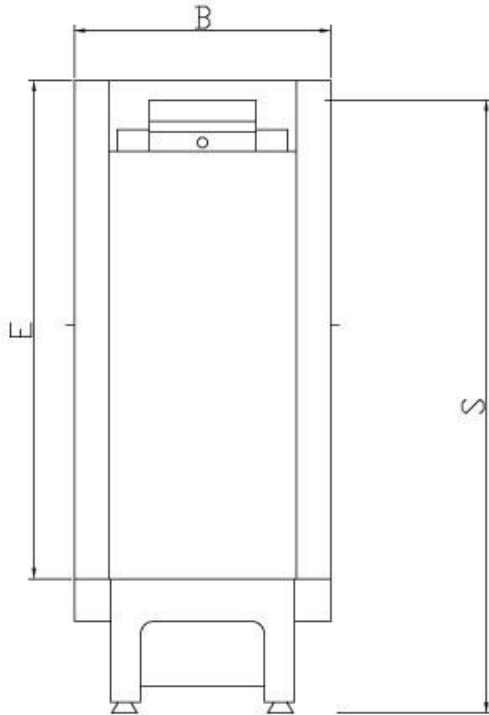
ΤΕΧΝΙΚΑ ΧΑΡΑΚΤΗΡΙΣΤΙΚΑ TECHNICAL CHARACTERISTICS	Με ΦΥΣΙΚΗ ΡΟΗ Hot air with NATURAL FLOW	Με ΒΕΒΙΑΣΜΕΝΗ ΡΟΗ ΑΕΡΑ (kit βεντυλατέρ) Hot air with Ventilation kit
Μέγιστη επίδοση καύσης/ Combustion performance		7,8-15,3 kW
Ονομαστική ισχύ θερμότητας/ Rated heat power	12 kW	12 kW
Αποδοτικότητα/Efficiency	77%	77%
Παροχή εισαγωγής αέρα/ Central air inlet	Ø150	Ø150
Έξοδος καυσαερίων/Flue outlet	Ø250	Ø250
Κατανάλωση καυσόξυλων/Firewood consumption	3,46 kg/h	3,46 kg/h
Λειτουργία πόρτας Συρόμενη/Ανοιγόμενη / Open & Sliding Door Operation	✓	✓
Βάρος/Weight	288 kg	323 kg
Κεντρική διάμετρος εισαγωγής αέρα/ Central air inlet diameter	Ø120	Ø120
Απαιτούμενη πίεση καπνοδόχου/ Required chimney pressure	12 Pa	12 Pa
Δοκιμασμένο σύμφωνα με το πρότυπο/ Tested in accordance with the standard	EN 13229	EN 13229
Θερμοκρασία καυσαερίων/ Flue gas temperature	302°C	302°C
Απαιτούμενη ποσότητα αέρα καύσης/ Required amount of combustion air	35 m <sup>3</sup> /h	35 m <sup>3</sup> /h
Ένθετο τζάκι/Insert fireplace	✓	✓
Βεντυλατέρ/ Fan capacity	-	710m <sup>3</sup> /h
Κατανάλωση ισχύος/ Power consumption	-	75 Watt
Ηλεκτρική παροχή/ Electric supply	-	230V 50Hz
Εκπομπή μονοξειδίου (στα 13% O <sub>2</sub> ) CO emission (at 13% O <sub>2</sub> )	0,20%	
Δευτερεύουσα καύση/ Secondary combustion	✓	✓



# 3 SIDE U80/52

Technical data  
Version 02/2021

## KIT BENTYΛATEP/ VENTILATION KIT



## ΦΥΣΙΚΗ ΡΟΗ/ NATURAL FLOW

