

Ένθετη αερόθερμη εστία Δύο Όψεων με συρόμενη/ανοιγόμενη πόρτα
Hot air two-sided fireplace insert with open/lifting door

- κρύσταλλα δύο τεμαχίων με δεξιά και αριστερή έκδοση/
two-sided glass with right and left version
- γωνιακό τζάμι μεγάλου μεγέθους που σας επιτρέπει να απολαύσετε τη φωτιά με μοναδικό τρόπο/
large corner glass that allows you to enjoy the fire in a unique way
- καθαρές μίνιμαλ γραμμές σύμφωνα με τις απαιτήσεις του σύγχρονου σχεδιασμού/
clean minimal lines according to the requirements of modern design
- αθόρυβος μηχανισμός ανύψωσης πόρτας/
silent door lift mechanism
- σταθερή κύλιση της πόρτας στους οδηγούς/
stable rolling of the door on the guides
- θάλαμος χωρίς σχάρα/
chamber without grate
- θάλαμος καύσης επενδυμένος με πυρίμαχες πλάκες Thermomax αντοχής 1800 °C/
combustion chamber lined with 1800°C Thermomax refractory plates
- ρύθμιση πρωτογενούς και δευτερογενούς αέρα εισαγωγής, με ένα μόνο μοχλό/
adjustment of primary and secondary intake air, with a single lever
- παροχή αέρα σε τρία σημεία/
air supply in three places
- δύο επιλογές μεταφοράς θερμού αέρα με 1. Κιτ βεντυλατέρ, 2. Φυσική ροή/
two hot air transfer options with 1. Ventilation kit, 2. Natural flow
- κεντρική παροχή αέρα/
central air intake
- συμμορφώνεται με τα ακόλουθα πρότυπα: EN 13 229, 2015/1186
complies with the following standards: EN 13 229, 2015/1186
- μηχανική ρύθμιση καυσαερίων/
mechanical exhaust regulation
- πρόσβαση στα ηλεκτρικά μέρη εσωτερικά της εστίας/
access to the electrical parts inside the hearth



| | e-CORNER 70/51 | e-CORNER 80/51 | e-CORNER 90/51 | e-CORNER 110/47 |
|------------------------------------|----------------|----------------|----------------|-----------------|
| Όνομαστική ισχύ/Rated heat power | 11,0 kW | 12,0 kW | 12,0 kW | 13,2 kW |
| Ισχύ εστίας/Combustion performance | 7,0-14,0 kW | 6,0-16,0 kW | 6,0-16,0 kW | 9,2-16,3 kW |
| Απόδοση/Efficiency | 74% | 75% | 75% | 76% |
| Έξοδος καυσαερίων/Flue outlet | Ø200 | Ø250 | Ø250 | Ø250 |
| Παροχή αέρα/Air inlet diameter | Ø120 | Ø120 | Ø120 | Ø120 |
| Κατανάλωση/Firewood consumption | 3,5 kg/h | 3,9 kg/h | 3,8 kg/h | 3,7 kg/h |
| Βάρος/Weight | 235/275 kg | 243/287 kg | 262/305 kg | 300/334 kg |

A

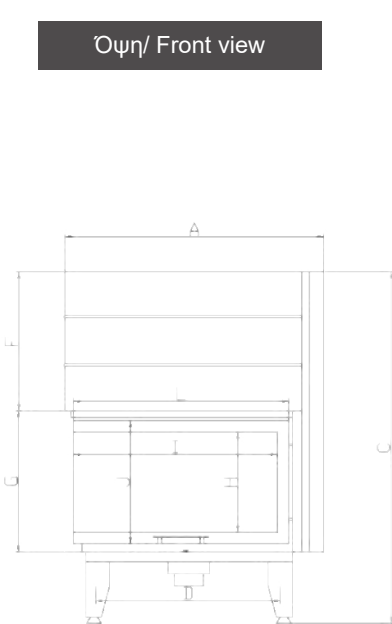
e-CORNER **70/51** A B B1 C D E E1 F G H I J K K1 L L1 M M1 N O O1 P P1 Q Q1 R R1 S T T1 U
 870 615 570 1455 740 1160 1160 575 585 415 633 510 275 275 678 321 855 855 350-220 205 295 295 370 370 700 755 150 400 400 1383

e-CORNER **80/51** A B B1 C D E E1 F G H I J K K1 L L1 M M1 N O O1 P P1 Q Q1 R R1 S T T1 U
 970 615 570 1455 840 1160 1160 575 585 415 733 510 275 275 778 321 955 955 350-220 205 295 295 370 370 800 855 150 450 450 1383

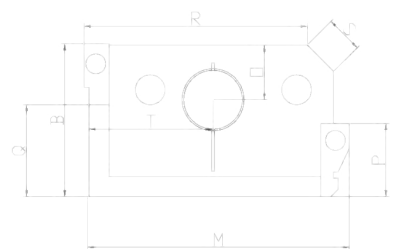
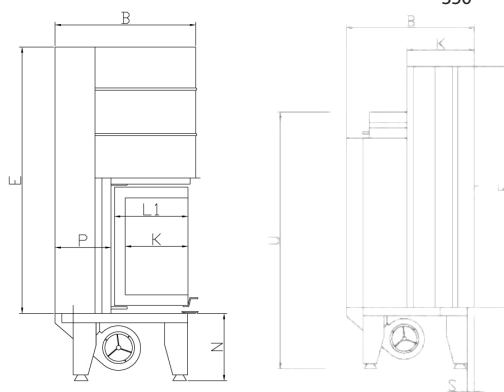
e-CORNER **90/51** A B B1 C D E E1 F G H I J K K1 L L1 M M1 N O O1 P P1 Q Q1 R R1 S T T1 U
 1070 615 570 1455 940 1160 1160 575 585 415 833 510 275 275 878 321 1055 1055 315-350-220 205 295 295 370 370 900 955 150 500 500 1383

e-CORNER **110/47** A B B1 C D E E1 F G H I J K K1 L L1 M M1 N O O1 P P1 Q Q1 R R1 S T T1 U
 1270 615 570 1420 1140 1120 1120 535 545 375 1033 470 275 275 1078 321 1270 1270 315-350-220 205 295 295 370 370 1100 1155 150 600 600 1400

Όψη/ Front view



Κιτ βεντυλατέρ/ Ventilation kit



Φυσική ροή/ Natural flow

